

平成26年度

事業報告書

社会福祉法人神崎町社会福祉協議会

目 次

1. 社会福祉協議会の運営と事業の推進・・・・・・・・・・・・・・・・P 1 ~ P 5
2. 地域ぐるみ福祉活動の推進・・・・・・・・・・・・・・・・P 5 ~ P 8
3. 在宅福祉サービスの推進・・・・・・・・・・・・・・・・P 8 ~ P 14
4. 生活支援活動の推進・・・・・・・・・・・・・・・・P 14
5. 神崎町地域支援事業の受託業務内容・・・・・・・・P 15 ~ P 16
6. 当事者活動の支援・・・・・・・・・・・・・・・・P 16
7. その他の事業・・・・・・・・・・・・・・・・P 16 ~ P 17
8. 介護保険事業報告・・・・・・・・P 18 ~ P 25
 - (1) 居宅介護支援事業
 - (2) 居宅介護等事業（訪問介護事業）
 - (3) 老人デイサービス事業（通所介護事業）
9. 障害福祉サービス事業・・・・・・・・P 26

1. 社会福祉協議会の運営と事業の推進

(1) 社協組織体制の整備

①理事会の開催（5回）

第1回 平成26年4月19日 出席 12名(理事12名、監事2名)

議案

第1号議案 会長の選任について

第2号議案 副会長の選任について

第3号議案 顧問の選任について

その他 ①職務代理の指名について

②内部会計監査担当者の指名について

第2回 平成26年5月29日 出席 12名(理事12名、監事2名)

議案

第1号議案 平成25年度一般会計補正予算(第4号)について

第2号議案 平成25年度事業報告の承認について

第3号議案 平成25年度一般会計決算の承認について

第4号議案 平成25年度特別会計決算の承認について

第5号議案 評議員の選任について

第3回 平成26年9月29日 出席 12名(理事12名、監事1名)

議案

第1号議案 平成26年度一般会計補正予算(第1号)について

第2号議案 嘱託職員及び臨時職員就業規則の一部改正について

第3号議案 障害者の日常生活及び社会生活を総合的に支援するための法律に基づく居宅介護及び重度訪問介護運営規程の一部改正について

第4回 平成27年2月6日 出席 10名(理事10名、監事1名)

議案

第1号議案 定款細則の一部改正について

第2号議案 職員給与規程の一部改正について

第3号議案 通所介護事業所運営規程一部改正の報告について

第4号議案 通所介護事業所(介護予防通所介護)事業所運営規程の一部改正の報告について

第5号議案 経理規程(平成13年3月制定)の廃止について

第6号議案 新社会福法人会計基準による経理規程の制定について

第7号議案 平成26年度一般会計補正予算(第2号)について

第8号議案 資産管理積立金の目的別積立金の整理について

第5回 平成26年3月25日 出席 9名(理事9名、監事1名)

議案

第1号議案 平成26年度一般会計補正予算(第3号)について

第2号議案 職員給与規程の一部改正について

- 第3号議案 嘱託職員及び臨時職員就業規則の一部改正について
- 第4号議案 職員給与の特例に関する規程の制定について
- 第5号議案 平成27年度事業計画について
- 第6号議案 平成27年度社会福祉事業会計当初予算について

②内部経理監査の実施（4回）

期 日 平成26年 5月22日、8月11日、11月28日
平成27年 2月27日
検査員 大原弘宣 理事

③監査の実施

期 日 平成26年5月24日
坂本正男 監事、大須賀光章 監事

④評議員会の開催（5回）

第1回 平成26年4月10日 出席 24名
議案

- 第1号議案 理事の選任について
- 第2号議案 監事の選任について

第2回 平成26年5月29日 出席 24名
議案

- 第1号議案 平成25年度一般会計補正予算（第4号）について
- 第2号議案 平成25年度事業報告の承認について
- 第3号議案 平成25年度一般会計決算の承認について
- 第4号議案 平成25年度特別会計決算の承認について

第3回 平成26年9月29日 出席 19名
議案

第1号議案 平成26年度一般会計補正予算（第1号）について
報告

- 報告事項1 嘱託職員及び臨時職員就業規則の一部改正について
- 報告事項2 障害者の日常生活及び社会生活を総合的に支援するための法律に基づく居宅介護及び重度訪問介護運営規程の一部改正について

第4回 平成27年2月6日 出席 21名
議案

- 第1号議案 定款細則の一部改正について
 - 第2号議案 平成26年度一般会計補正予算（第2号）について
- 報告
- 報告事項1 職員給与規程の一部改正について

- 報告事項2 通所介護事業所運営規程一部改正の報告について
- 報告事項3 通所介護事業所（介護予防通所介護）事業所運営規程の一部改正の報告について
- 報告事項4 経理規程（平成13年3月制定）の廃止について
- 報告事項5 新社会福法人会計基準による経理規程の制定について

第5回 平成27年3月25日 出席 18名

議案

- 第1号議案 平成26年度一般会計補正予算（第3号）について
- 第2号議案 平成27年度事業計画について
- 第3号議案 平成27年度社会福祉事業会計当初予算について

報告

- 報告事項1 職員給与規程の一部改正について
- 報告事項2 嘱託職員及び臨時職員就業規則の一部改正について
- 報告事項3 職員給与の特例に関する規程の制定について

(2) 理事・監事・評議員合同会議及び理事定例会

①合同会議

開催日程 平成26年10月28日（火）

内容 ・平成26年度賛助会員の募集について

②理事定例会 平成26年4月から平成27年3月までに、10日開催

(3) 社会福祉法人指導監査及び介護保険指定居宅サービス指導監査の実施

実施日程 平成26年12月12日（金）

出席者 県指導監査職員 3名 対応役職員 会長・監事 職員5名

内容 ・社会福祉法第56条による法人指導監査
 ・介護保険法第24条による介護保険サービス（通所介護）指導監査

指導監査結果 是正勧告事項はないが、次の事項について留意する旨指導された。

○法人監査-----法人運営

- ・決算後における、資産変更登記について遅滞なく変更登記すること。

会計処理

- ・新社会福祉法人会計基準に準拠し退職給与引当金、減価償却等において適切な会計処理を行うこと。

○通所介護事業-----①通所介護計画の目的及び内容等の利用者

と家族への説明及び実施状況と評価説明を行うこと。

②非常口付近の整理整頓を行うこと。

③虐待防止、身体拘束廃止への事業所内部研修を実施すること。

- ④介護サービス情報の公表内容について
現状の内容に修正すること。
- ⑤運動機能向上加算において、短期・長期目標の適切な設定を行うこと。

(4) 地域福祉フォーラムの実施

- ①実行委員会及び専門部会の開催
 - ・実行委員会 4回
 - ・専門部会 9回

②地域生活ニーズ調査

- 調査内容 シニアの生きがいと地域生活に関するアンケート
- 調査対象 58歳以上～75歳未満の730名
回収率 57.5% (420名)
- 集計及び分析 集計者 NTT 東日本 南関東千葉事業部
分析者 作新学院短期大学 坪井 真 教授

③地域福祉フォーラム

- 開催日時 平成27年3月29日(日) 午前10時30分より
- 会場 神崎ふれあいプラザ 視聴覚室
- 来場者 64名
- 内容
 - ・ニーズ調査結果の報告
 - ・パネルディスカッション
テーマ 「いつまでも この町で 暮らしたい」
- 協力者 ・パネリスト 9名(さざんか園副施設長、近隣社協職員他)

(5) 財政基盤の確立

①会員募集運動

- ・普通会員(5月) 1,341世帯 1,341,000円
- ・賛助会員(11月)

1口(2,000円)	1,020人	2,040,000円
2口(4,000円)	63人	252,000円
3口(6,000円)	5人	30,000円
4口(8,000円)	人	円
5口(10,000円)	10人	100,000円
	1,098人	2,422,000円

- ・法人会員(11月) 51社 74口 370,000円

②基金及び積立金の本年度末基金保有高

- ・福祉振興基金 28,324,000円
- ・資産管理積立金 19,739,322円

③寄付金品の受付

・金員寄付	15件	568,462円
・物品寄付	1件	シャワーチェア、プロジェクター他

(6) 広報・啓発活動

① 広報紙「ふれあい」発行

・年5回(5月・6月・8月・11月・1月)

② ホームページ開設 平成24年1月1日より開設(平成26年度アクセス数1800件)

(7) 赤い羽根共同募金活動の推進

①赤い羽根共同募金の募集 10月~12月

・実績額 1,057,888円

②災害見舞金 なし

(8) 日本赤十字社事業の協力

①赤十字社員増強・社資募集運動協力

一般社資	社資	1,672人	836,000円
法人社資		8法人	63,000円

②災害救助物資等配分事業 なし

2. 地域ぐるみ福祉活動の推進

(1) 地区社会福祉協議会活動の推進

①神崎地区社協事業

◇会議の開催

- ・理事会・監事会 (6/20、8/11、10/10、3/6)
- ・部会 (8/11、10/17、3/6)

◇事業の実施

- ・高齢者社会参加援助事業 『80歳以上高齢者日帰り旅行』

期日 9月22日、25日、26日

行き先 横浜方面(日本郵政氷川丸、横浜中華街他)

参加者 高齢者 50名 役員 24名

- ・高齢者生活支援事業 『日用品配布事業』

期日 10月10日 トイレットペーパー配布

3月 6日 トイレットペーパー配布

配布世帯 33世帯(独居・高齢)

- ・小学校協力事業(ゲストティーチャー派遣)

○1年生 11月27日 どんぐりゴマ等の昔のおもちゃ作り

※平成26年度よりゲストティーチャーは年1回のみに変更。

②米沢地区社協事業

◇会議の開催

- ・理事会・監事会（6/25、9/5）
- ・部会（8/1）

◇事業の実施

- ・高齢者社会参加援助事業『80歳以上高齢者日帰り旅行』
 期 日 10月27日（月）
 行き先 筑波方面（筑波山ロープウェイ他）
 参加者 高齢者 19名 役員 11名 職員 1名
- ・地域住民交流事業『大平台フェスティバル』米沢小学校主催事業協力
 期 日 11月1日（土）
 参加者 109名（児童56名 高齢者27名 教師10名
 役員13名 職員3名）

(2) 地域福祉活動推進事業

○地域福祉活動安否確認事業・・・ともだちの輪活動

内 容：元気あっぷ教室開催時や老人クラブ等でチラシを配布し啓発活動を継続している。

(3) ボランティアの育成及び活動の促進

①ボランティア連絡会議の開催

◇配食サービス登録ボランティア連絡会議（3/23）

内 容：配食サービス事業の現状報告及び試食会

◇移送サービス登録ボランティア連絡会議（3/23）

内 容：移送サービス事業の現状報告及び今後の活動について

②ボランティア養成講座の開催

◇春休みボランティア講座「わくわく体験塾」の開催

参 加 者：小学校 4, 5年生（4名）

協力ボランティア

- ・大人ボランティア 5名
- ・中学生ボランティア 2名

内 容

日 時	内 容
3月25日（火）	<ul style="list-style-type: none"> ・開会式 オリエンテーション ・防災のお話 説明 神崎町社会福祉協議会 木内 克幸 ・非常食試食 ・避難所設営

3月26日(水)	<ul style="list-style-type: none"> ・炊き出し体験 ・身近な物で作る防災用具 講師 神崎町赤十字奉仕団
----------	--

◇ボランティア養成講座

日時：平成27年2月14日(土)、21日(土)、26日(木)3日間

時間：9時～12時

参加者：44名(延べ人数)

内容

時間	内容
1回目 2月14日(土) 9時～12時 全体講義	講師：傾聴ゆうクラブ 安西健二先生 傾聴:心の通う聴き方
2回目 2月21日(土) 9時～12時 全体講義	<ul style="list-style-type: none"> ・受容と共感 認知症・うつ病の予備知識 ・子育てママの傾聴
3回目 2月26日(木) 9時～12時	施設での傾聴 デイルームくすのきにて実習

③ボランティア活動の支援

ア) 登録ボランティア団体 (19団体 995名)

1. 老人クラブ連合会
2. 母子寡婦福祉会
3. 琴粋会
4. ダイヤメイト
5. すみれ会
6. 手話サークル「ひまわり」
7. 神崎町女性の会
8. 五月会
9. 神崎サクラ会
10. 千葉県生涯大学校神崎町校友会駅花壇ボランティアグループ
11. ポプラの会
12. 純陽宮グループ
13. そばの会神崎
14. ザ・ローズ
15. 天の川グループ
16. ハワイアンフラ・ドリーム
17. コールくすのき
18. 神崎町赤十字奉仕団
19. プルタブ・アルミ缶回収事業部会

イ) 登録個人ボランティア (58名)

活動内容

- ・プルタブ・アルミ缶回収
- ・配食サービスボランティア
- ・移送サービスボランティア(運転・介助)
- ・ミニデイサービスボランティア
- ・いきいきサロンボランティア
- ・施設でのフラダンス指導
- ・デイルームくすのきのボランティア

- (演芸・食器洗い・レクレーション補助等)
- ・じょうもんの郷でのボランティア
- (演芸・食器洗い・レクレーション補助等)
- ・防犯パトロール
- ・施設の除草・花壇整備等
- ・大道芸
- ・絵手紙
- ・レクダンス

ウ) 助成ボランティア団体

1. 老人クラブ連合会
2. ダイヤメイト
3. ボランティア連絡協議会

(4) 福祉教育の推進

①福祉教育推進校助成事業(3校)

- ・神崎小学校
- ・米沢小学校
- ・神崎中学校

②小学校交流事業(老人デイサービスにて受入れ)

- ・米沢小学校
- 3・4年生児童交流会の実施

3. 在宅福祉サービスの推進

(1) 配食サービス事業

- ・配食日 毎週火・金曜日(昼食)
- ・利用料金 1食 500円(生活保護の方は350円)
- ・調理委託施設 特別養護老人ホーム じょうもんの郷

年 . 月	利用登録者数	配食数	登録 ボランティア数	ボランティア 活動実人員数	ボランティア 述べ配達件数
26. 4	4人	25食	14人	10人	21件
5	4人	24食	14人	10人	22件
6	4人	24食	14人	9人	22件
7	4人	27食	14人	10人	19件
8	6人	35食	14人	10人	25件
9	6人	42食	14人	9人	29件

10	7人	40食	14人	9人	33件
11	5人	28食	14人	10人	24件
12	4人	27食	14人	10人	27件
27. 1	5人	27食	14人	10人	26件
2	8人	41食	14人	10人	36件
3	8人	47食	15人	11人	42件
合計	☆☆☆	387食	☆☆☆	☆☆☆	326件

(2) ミニデイサービス 介護予防・生きがいづくり事業

場 所 きたふれあいセンター

開催日数 23回

参加者数 延べ参加者数：利用者386人、ボランティア78人

内 容 送迎・健康チェック
アクティビティ活動
健康体操・口腔ケア

開催日	内 容	参加者	ボランティア
H26 4月 3日	外出行事（寅さん記念館）	14人	3人
4月17日	都道府県ゲーム、新聞ビリビリゲーム	18人	3人
5月 1日	カーネーション作り	17人	3人
5月15日	プラ版作り	19人	3人
6月 5日	割りばしの手芸	14人	2人
6月19日	大正琴（ザ・ローズ）	16人	14人

7月 3日	BOXティッシュケース飾り作り	18人	3人
7月17日	切り絵	17人	4人
8月 7日	外出行事（ポートタワー）	15人	3人
8月21日	DVD鑑賞	16人	4人
9月 4日	折り紙	18人	3人
10月 2日	年間計画作り・かご飾り作り	21人	4人
10月16日	かご飾り作り	18人	4人
11月 6日	「認知症を防ぐには」勉強会	18人	4人
11月20日	映画鑑賞	14人	2人
12月 4日	脳トレ	15人	2人
12月18日	輪投げ・歌合戦	21人	2人
H27 1月 8日	お正月ゲーム・初詣（神崎神社）	22人	3人
1月22日	おやつ作り（利休白玉）	15人	2人
2月 5日	雛飾り作り	14人	3人
2月19日	雛飾り作り	16人	2人
3月 5日	カードゲーム（言葉作り）	17人	3人
3月19日	フラワーアレンジメント	13人	3人
合 計		386人	78人

(3) 日常生活用具貸付事業

・利用状況

器具名	延利用者数	使用期間	
		1ヵ月未満	1ヵ月以上
電動ベッド	0人	0人	0人
手動ベッド	1人	0人	1人
エアーマット	0人	0人	0人
車イス	31人	22人	9人
歩行器	0人	0人	0人

(4) 移送サービス事業

- ・運行日数 112日
- ・利用者数 15人
- ・延利用者数 112人(通院)
- ・送迎先 町内 60件 町外 52件
- ・登録ボランティア数 運転ボランティア 4人
介助ボランティア 6人

(5) 福祉車両貸付事業

- ・利用回数 43回(実利用者 5人)
- ・運行先 神崎町近隣～県内の各病院
- ・貸付理由 通院・入退院等

(6) たすけっと

- ・対象者：老いにおいて心身が衰えた方や、心身の障害および傷病等の理由で日常生活を営むのに支障がある方で、自ら若しくはその家族が支援を行えない状況にある方(神崎町に住所を有する方)

- ・利用回数 62回
- ・利用実人数 7名

	高齢者	知的障害者	身体障害者	利用者数
H26/ 3月	4	1	0	2

H26/ 4月	1	2	0	2
H26/ 5月	3	1	0	4
H26/ 6月	2	1	0	3
H26/ 7月	7	2	0	4
H26/ 8月	3	1	0	3
H26/ 9月	3	1	0	3
H26/10月	3	2	0	3
H26/11月	4	1	0	2
H26/12月	6	1	0	3
H27/ 1月	4	2	0	3
H27/ 2月	6	1	0	3
延べ回数	46回	16回	0回	

(7) ふれあい・いきいきサロンづくり活動

・活動サロン（2ヶ所）

「けなり」 毛成地区 4回開催
「四季の丘」 四季の丘地区 4回開催

(8) 知的障害児者交流事業

・知的障害児者（香取特別支援学校児童）地域交流

・香取特別支援学校生徒、手をつなぐ親の会会員及びボランティアによる神崎
ふれあいプラザ花壇の花植え（2回）を実施。

延べ57人参加

・香取特別支援学校もちつき大会（1/16）支援
（理事3名、評議員1名）

(9) 高齢者在宅生活支援事業『ソフ・ランCLUB』（第16期生）

・講座参加者 19名（男性9名・女性10名）

・対象者 昭和24年4月2日～昭和25年4月1日生まれ

開 講 日	講 座 内 容
10/14 (火)	<ul style="list-style-type: none"> ・開講式 ・ころばぬさきの介護保険 *介護保険について ・「シニアライフ」セミナー ・移動講座 *民家型介護施設視察 通所介護施設 癒し処 楓
11/18 (火)	<ul style="list-style-type: none"> ・デジカメ教室 (NPO法人 リ・クリエイション) 基礎編 — 今 あなたは、何をとりますか —
12/16 (火)	<ul style="list-style-type: none"> ・手打ちそば体験 (そばの会神崎)
1/20 (火)	<ul style="list-style-type: none"> ・裁判員制度説明会及び法廷傍聴 (千葉地方裁判所)
2/10 (火)	<ul style="list-style-type: none"> ・デジカメ教室 (NPO法人 リ・クリエイション) 撮影編 — 今 あなたは、何をとりますか —
3/ 6 (金)	<ul style="list-style-type: none"> ・閉講式 ・移動講座 思い出に残る卒業旅行 (南房総方面)

ソフ・ランCLUB卒業生合同研修会 (2期生~15期生)

- ・期 日 平成25年11月8日 (金)
- ・行き先 福島県 いわき方面 復興のいわき浜風商店街と小名浜港
- ・参加者 96名

(10) 生きがい・健康づくり事業

①『ウォーキング教室』

- ・講座参加者 28名 (男性4名・女性24名)
- ・対 象 者 65歳以上の方
- ・開 催 日 数

開 講 日	講 座 内 容
4/17 (木)	<ul style="list-style-type: none"> ・ウォーキングイベント (国営ひたち海浜公園ウォークラリー)
5/ 8 (木)	<ul style="list-style-type: none"> ・全体評価 (体力測定結果) ・閉講式
6/12 (木)	<ul style="list-style-type: none"> ・開講式 ・オリエンテーション ・健康づくりセミナー ・測定 (新規参加者)

開 講 日	講 座 内 容
7/17 (木)	・室内講習 バイタルチェック ミニセミナー ストレッチング&リズム体操 セラバンドやボールを用いた筋力トレーニング
8/21 (木)	・室内講習
9/11 (木)	・室内講習
10/ 9 (木)	・室内講習
12/ 4 (木)	・ウォーキングイベント 浜離宮ウォーキング
12/18 (木)	・室内講習
1/ 8 (木)	・室内講習
2/12 (木)	・室内講習
3/12 (木)	・体力測定・室内講習

②シニア・スポーツジム『ろくGOジム』

- ・開催日数 94日 (午前 10:30~12:00・午後 1:30~3:00)
- ・会員数 一般会員：25名 サポーター会員：13名
- ・延べ利用者数 353名
- ・協力機関 セントラルスポーツ株式会社

4. 生活支援活動の推進

(1) 地域福祉権利擁護事業

千葉県後見支援センター財産保全サービスに係る、取り扱い通帳の保管業務協力

- ・支援件数 0件

(2) 社協福祉資金貸付事業

- ・平成26年度申請件数 0件 (相談件数 1件)
- ・貸付中 0件

(3) 生活福祉資金・高齢者及び重度障害者居宅等増改築・改造資金貸付事業

- ・平成26年度申請件数 1件 (相談件数 8件)
- ・償還件数 6件
- ・償還終了 1件

5. 神崎町地域支援事業の受託業務内容

○運動器機能向上プログラム（実施指導：セントラルスポーツ株式会社）

運動器の測定結果を基に、ストレッチ、自重負荷運動、ボールを使った筋力向上トレーニング等を実施しました。また日常生活の中でも行なうことが出来る運動が習慣化されるよう、家庭運動プログラムを提供しました。

- ・受講者数と延べ参加者数 受講者数 19人 延べ参加者数 166人
- ・実施回数 12回

○口腔器機能向上プログラム（実施指導：デンタルサポート株式会社）

個別の口腔機能の状態を把握するために、検診及び口腔アセスメントを初回、中間評価、事後評価と3回実施しました。また、機能的口腔ケア等の講義と口腔ケアの実践、口腔体操や口腔レクリエーションを取り入れたプログラム内容を実施しました。

- ・受講者数と延べ参加者数 受講者数 15人 延べ参加者数 144人
- ・実施回数 12回

○一次予防高齢者介護予防普及啓発事業「元気あっぴ教室」

- ・開催回数 14回（午前10：00～12：00）
- ・開催地区数 14地区
- ・開催内容 運動プログラム
 - ・自重負荷筋力トレーニング
 - ・チェアエクササイズ等
 - ・音楽に合わせて身体を動かすリズム体操
 - レクリエーション
 - ・脳トレ（漢字読み）
 - ・集団レクリエーション
- 口腔ケアについて
 - ・口腔機能についての講義
 - ・口腔ケアの実践
- ・延べ利用者数 171名
- ・協力団体 神崎町赤十字奉仕団
神崎町老人クラブ連合会

開催日	場 所	参加者数
6月 4日	今コミュニティセンター（今）	6人
6月18日	植房農村館（植房）	17人
7月 2日	毛成コミュニティセンター（毛成）	16人

7月16日	成城台コミュニティセンター（成城台・藤の台）	12人
8月 6日	神崎ふれあいプラザ（本1・2・5・並木）	19人
8月20日	神宿コミュニティセンター（神宿）	11人
9月10日	四季の丘コミュニティセンター（四季の丘）	7人
10月 1日	小松コミュニティセンター（小松）	12人
11月12日	郡やすらぎの家（郡）	10人
12月10日	高谷コミュニティセンター（高谷）	8人
1月14日	武田やすらぎの家（武田・新・立野）	11人
2月18日	きたふれあいセンター（本3・4）	18人
3月11日	みなみふれあいセンター（古原）	10人
3月25日	大貫コミュニティセンター（大貫）	14人
合 計		171人

6. 当事者活動の支援

団体事務局としての支援活動

- ・ 神崎町老人クラブ連合会
- ・ 神崎町赤十字奉仕団
- ・ 神崎町母子寡婦福祉会
- ・ 神崎町手をつなぐ親の会
- ・ 神崎町ボランティア連絡協議会

7. その他の事業

(1) 町実施事業協力・参加

なんじゃもんじゃいきいきフェスティバル〔11月23日〕
 窓口募金 共同募金運動 街頭募金額 80,821円

(2) 他機関との連絡調整

- ①町主催諸会議への積極参加
- ②介護保険事業者、病院等との連絡調整
 - ・ 適切な居宅介護サービス提供に当たってのケアカンファレンスの開催
 - ・ 退院情報の連絡と在宅サービスの情報交換
- ③福祉団体助成事業（4団体）
 - ・ 神崎町母子寡婦福祉会・神崎町遺族会
 - ・ 保護司会・神崎町手をつなぐ親の会

(3) 高齢者世帯家屋修繕奉仕活動支援

神崎町建設業協会奉仕活動の連絡調整

- ・期 日 平成26年8月17日(日)
- ・対 象 者 ひとり暮らし老人で生活困窮者等
- ・修繕範囲 軽易な家屋修繕
- ・修繕世帯 2件

(4) 盲導犬育成協力

盲導犬普及募金箱の設置 (社協窓口)

(5) 施設修繕等工事関係

- ・ボイラー更新工事 6,696,648円
(ボイラー取得費 5,967,000円、撤去及び設置工事費 729,648円)
- ・LED照明機器への入替え工事 564,030円

8. 平成 26 年度 介護 保険 事業 報告

(1) 居宅介護支援事業

○職員配置 ・介護支援専門員（ケアマネジャー） 正職員 3名

○ケアプラン（要介護度別）作成件数

月別サービス提供状況

項目 提供月	契約/受託 件数	支援件数	新規実績 (支援実績より)	要支援受託業務 請求者数		給付管理数		加 算 実 績 数						理由書				相談受 付 対 応数
				提供 月分	月遅れ分	提供 月分	月遅れ分	初回加算	退院退所 加算Ⅰ	退院退所 加算Ⅱ	独居加算	認知症 加算	医療連携 加算	住宅改修	軽度者福 祉用具貸 与	ロング ショート	福祉用具 購入	
3月	106件	101件	5件	3件	件	91件	件	3件	件	件	件	5件	9件	2件	件	件	件	5件
4月	110件	103件	1件	4件	件	95件	件	1件	件	件	件	6件	7件	件	件	件	1件	1件
5月	105件	100件	3件	4件	件	93件	件	1件	件	件	件	5件	9件	1件	件	件	件	2件
6月	108件	103件	3件	5件	件	97件	件	4件	件	件	件	5件	10件	1件	件	件	2件	5件
7月	108件	106件	1件	5件	件	98件	件	件	件	件	件	5件	9件	件	件	件	件	1件
8月	106件	104件	2件	5件	件	95件	件	2件	件	件	件	4件	9件	件	件	件	1件	2件
9月	106件	102件	3件	5件	件	93件	3件	3件	件	件	件	4件	11件	1件	件	件	件	7件
10月	106件	103件	4件	4件	件	93件	1件	4件	件	件	件	3件	12件	1件	1件	件	件	3件
11月	104件	102件	1件	5件	1件	92件	3件	件	件	件	件	4件	12件	件	件	件	1件	3件
12月	109件	102件	4件	4件	件	97件	2件	3件	件	件	件	3件	12件	件	件	件	件	4件
1月	110件	103件	2件	4件	件	98件	2件	3件	件	件	件	3件	12件	2件	件	件	1件	4件
2月	112件	107件	3件	4件	件	101件	件	1件	件	件	件	3件	12件	件	件	件	1件	2件
計	1,290件	1,236件	32件	52件	1件	1,143件	11件	25件	件	件	件	50件	124件	8件	1件	件	7件	39件

要介護度別ケアプラン作成状況

※件数にあつては、給付管理状況より記入

提供月	要支援1	要支援2	要介護1	要介護2	要介護3	要介護4	要介護5	申請中	更新中	区分更新申請中	計	備 考
3月	2件	1件	36件	25件	21件	5件	6件	1件	件	2件	99件	
4月	3件	1件	35件	28件	25件	8件	8件	件	件	件	108件	
5月	3件	1件	34件	28件	19件	6件	9件	1件	件	件	101件	
6月	3件	2件	35件	30件	18件	7件	9件	1件	件	件	105件	
7月	3件	2件	34件	29件	18件	11件	8件	1件	件	2件	108件	
8月	3件	2件	35件	27件	17件	10件	9件	1件	件	3件	107件	
9月	3件	2件	35件	25件	19件	9件	7件	件	件	1件	101件	
10月	2件	2件	32件	28件	19件	8件	9件	件	件	4件	104件	
11月	3件	2件	33件	24件	21件	9件	6件	件	件	1件	99件	
12月	2件	2件	36件	23件	22件	8件	8件	件	件	件	101件	
1月	2件	2件	34件	27件	22件	7件	8件	件	件	1件	103件	
2月	2件	2件	34件	28件	22件	7件	9件	件	件	1件	105件	
計	31件	21件	413件	322件	243件	95件	96件	5件	件	15件	1,241件	

(2) 訪問介護事業

○職員配置

正職員 1名 嘱託職員 1名 臨時職員 5名

対象年/月	利用者数	要介護度別利用者実人員							派遣回数	派遣時間数	一回平均派遣時間数	一人平均数	
		要支援1	要支援2	要介護1	要介護2	要介護3	要介護4	要介護5				派遣回数	派遣時間数
平成26年3月	30人	2	3	9	6	5	2	3	322回	269時間40分	0時間50分	10.7回	8時間59分
平成26年4月	33人	2	2	9	5	9	2	4	359回	324時間40分	0時間54分	10.9回	9時間50分
平成26年5月	32人	1	2	9	5	9	3	3	452回	391時間40分	0時間51分	14.1回	12時間14分
平成26年6月	34人	1	2	9	7	9	3	3	464回	408時間40分	0時間52分	13.6回	12時間01分
平成26年7月	34人	1	2	9	7	8	4	3	491回	423時間25分	0時間51分	14.4回	12時間27分
平成26年8月	31人	1	2	8	6	7	4	3	456回	388時間30分	0時間51分	14.7回	12時間31分
平成26年9月	36人	2	3	8	8	8	4	3	483回	407時間00分	0時間50分	13.4回	11時間18分
平成26年10月	39人	2	4	10	7	7	5	4	544回	411時間25分	0時間45分	13.9回	10時間32分
平成26年11月	40人	2	5	11	7	6	6	3	563回	419時間46分	0時間44分	14.1回	10時間29分
平成26年12月	37人	2	6	9	5	7	5	3	552回	394時間04分	0時間42分	14.9回	10時間39分
平成27年1月	38人	2	5	8	9	7	4	3	563回	412時間00分	0時間43分	14.8回	10時間50分
平成27年2月	38人	2	5	9	8	7	4	3	556回	412時間12分	0時間44分	14.6回	10時間50分
									5,805回	4663時間02分			

○訪問介護サービス内容別訪問回数・派遣時間数

年 月	身体介護		身体・生活		生活援助		予 防		合 計	
	訪問回数	派遣時間数	訪問回数	派遣時間数	訪問回数	派遣時間数	訪問回数	派遣時間数	訪問回数	派遣時間数
H26. 3	203回	146時間45分	73回	77時間20分	19回	17時間00分	27回	28時間35分	322回	269時間40分
4	195回	141時間30分	106回	120時間50分	34回	33時間00分	20回	29時間20分	355回	324時間40分
5	260回	181時間50分	120回	136時間20分	49回	44時間00分	23回	29時間30分	452回	391時間40分
6	261回	191時間25分	113回	130時間30分	70回	63時間30分	20回	23時間15分	464回	408時間40分
7	250回	188時間25分	99回	117時間20分	115回	87時間10分	27回	30時間30分	491回	423時間25分
8	221回	167時間25分	66回	86時間00分	144回	106時間30分	25回	28時間35分	456回	388時間30分
9	207回	150時間45分	80回	99時間15分	157回	114時間35分	39回	42時間25分	483回	407時間00分
10	248回	176時間35分	75回	95時間35分	162回	110時間25分	59回	28時間50分	544回	411時間25分
11	279回	185時間51分	56回	71時間10分	173回	108時間30分	55回	54時間15分	563回	419時間46分
12	294回	180時間45分	37回	48時間35分	157回	97時間29分	64回	67時間15分	552回	394時間04分
H27. 1	315回	206時間35分	37回	49時間00分	157回	99時間30分	54回	56時間55分	563回	412時間00分
2	304回	198時間35分	38回	51時間10分	164回	107時間37分	50回	52時間50分	556回	410時間12分
合 計	3,037回	2116時間26分	900回	1083時間05分	1,401回	989時間16分	463回	472時間15分	5,801回	4661時間02分

(3) 通所介護事業

正職員 3名（相談員2 看護師1）

嘱託職員 1名（介護員1）

臨時職員 7名（介護員5 看護師2）

○行事報告

開催月	行事内容
H26. 4	お花見（ふれあいプラザ駐車場にて）
5	春の運動会
6	あやめ見学（茨城県 潮来）
7	夏祭り
8	外食（すぎの家 稲敷市）
9	敬老会
10	ぶどう狩り（香取市：平山ぶどう園）
11	おやつ作り
12	クリスマス会（保育所園児との交流）
H27. 1	初詣（大杉神社）
2	節分（ゲーム大会）

- ・米沢小学校交流会（3・4年生 19名） 7月・12月・2月
- ・神崎小学校 ゆめ・しごとぴったり体験 1日（1名）
- ・お助けボランティア（団体：女性の会、すみれ会、日赤奉仕団 ・ 個人：3名）
- ・絵手紙教室 年4回
- ・お茶会 年6回

○運動器機能向上サービス提供

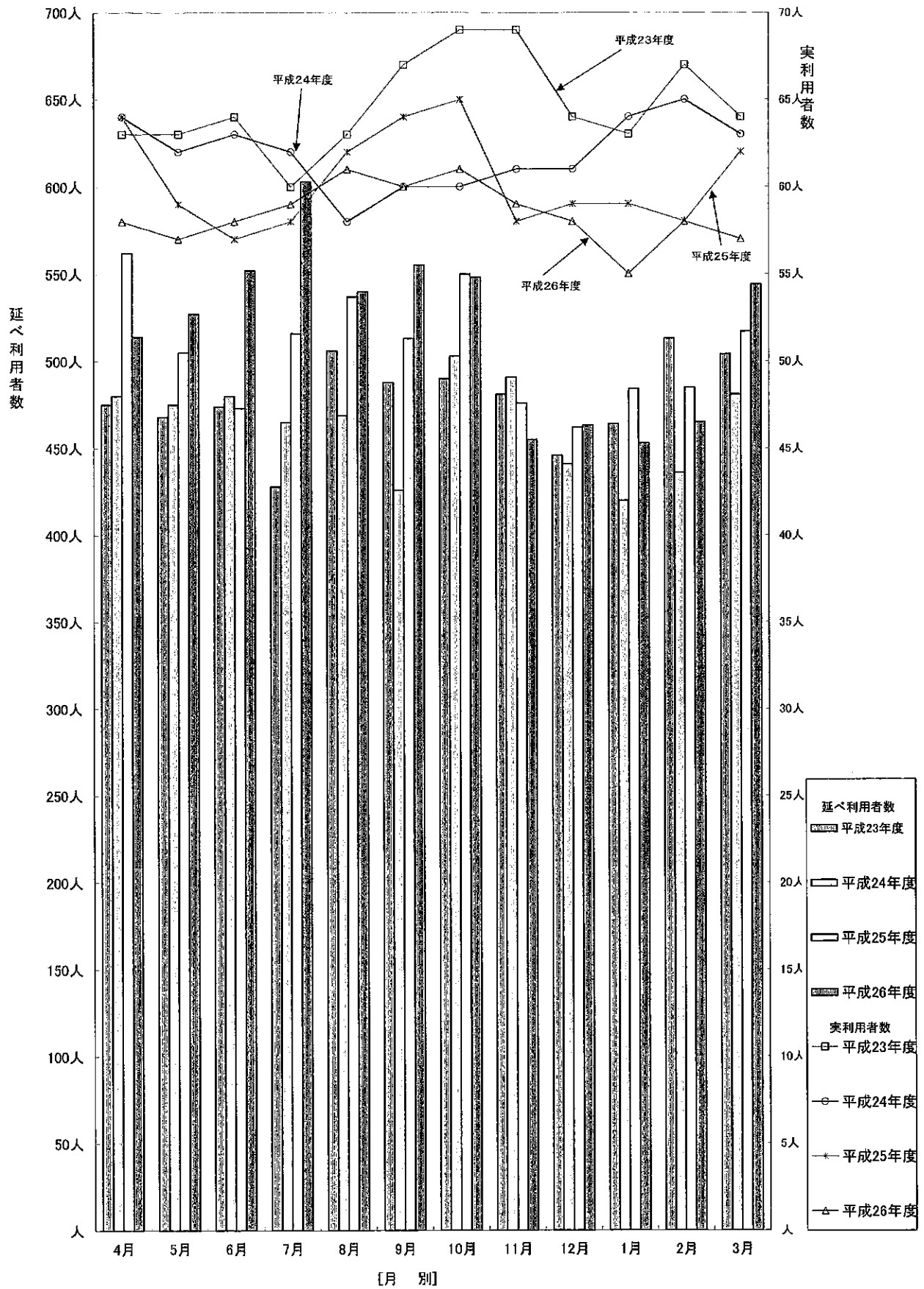
○口腔機能向上サービス提供（実施及び指導：デンタルサポート株式会社）

年1回 歯科検診実施

通所介護事業利用状況一覽

対象年/月	利用者 実人員 数	経過の 要介護	要介護度別利用者実人員					延べ利用 者数	実施日数	日平均 利用者数		
			要支援1	要支援2	要介護1	要介護2	要介護3				要介護4	要介護5
平成23年4月	63人		10	8	15	14	7	8	1	475人	20日	23.8人
平成23年5月	63人		9	8	15	14	7	8	2	468人	20日	23.4人
平成23年6月	64人		10	8	14	14	8	8	2	474人	22日	21.5人
平成23年7月	60人		10	6	16	13	6	8	1	428人	20日	21.4人
平成23年8月	63人		11	6	15	15	5	8	3	506人	23日	22.0人
平成23年9月	67人		12	6	15	16	7	8	3	488人	20日	24.4人
平成23年10月	69人		12	8	12	18	7	8	4	490人	20日	24.5人
平成23年11月	69人		11	9	15	15	8	7	4	481人	20日	24.1人
平成23年12月	64人		10	11	15	11	7	6	4	446人	19日	23.5人
平成24年1月	63人		9	11	16	13	5	5	4	464人	19日	24.4人
平成24年2月	67人		9	10	20	13	7	5	3	513人	21日	24.4人
平成24年3月	64人		9	9	19	13	6	5	3	504人	22日	22.9人
平成23年度末集計			122	100	187	169	80	84	34	5737人	246日	23.3人
平成24年4月	64人		8	8	21	11	6	8	2	480人	21日	22.9人
平成24年5月	62人		8	9	20	12	5	7	1	475人	21日	22.6人
平成24年6月	63人		9	10	19	11	6	7	1	480人	21日	22.9人
平成24年7月	62人		8	10	18	12	8	5	1	465人	21日	22.1人
平成24年8月	58人		10	9	18	11	7	2	1	469人	23日	20.4人
平成24年9月	60人		11	9	18	12	8	1	1	426人	19日	22.4人
平成24年10月	60人		9	10	18	13	7	2	1	503人	22日	22.9人
平成24年11月	61人		8	10	20	13	7	2	1	491人	21日	23.4人
平成24年12月	61人		9	9	20	13	7	2	1	441人	19日	23.2人
平成25年1月	64人		9	10	20	13	8	1	2	420人	19日	22.1人
平成25年2月	65人		10	10	18	15	8	2	2	435人	19日	22.9人
平成25年3月	63人		10	9	18	13	7	4	2	481人	20日	24.1人
平成24年度末集計			109	113	228	149	84	43	16	5566人	246日	22.6人
平成25年4月	64人		11	4	18	17	8	3	2	562人	22日	25.5人
平成25年5月	59人		10	6	13	18	8	3	1	505人	21日	24.0人
平成25年6月	57人		9	6	13	18	8	2	1	473人	20日	23.7人
平成25年7月	58人		8	7	16	16	8	2	1	516人	22日	23.5人
平成25年8月	62人		8	9	16	18	8	2	1	537人	22日	24.4人
平成25年9月	64人		8	9	16	19	9	2	1	513人	20日	25.7人
平成25年10月	65人		7	10	17	19	8	3	1	550人	22日	25.0人
平成25年11月	58人		5	9	15	20	6	2	1	476人	20日	23.8人
平成25年12月	59人		4	9	17	20	5	4	0	462人	19日	24.3人
平成26年1月	59人		4	10	17	16	8	4	0	484人	19日	25.5人
平成26年2月	58人		4	10	17	16	8	3	0	485人	19日	25.5人
平成26年3月	62人		4	9	19	19	8	3	0	517人	20日	25.9人
平成25年度末集計			82	98	194	216	92	33	9	6080人	246日	24.7人
平成26年4月	58人		3	10	17	18	7	3	0	514人	21日	24.5人
平成26年5月	57人		3	9	18	18	5	4	0	527人	21日	25.1人
平成26年6月	58人		3	9	19	19	4	4	0	552人	21日	26.3人
平成26年7月	59人		3	8	21	18	5	4	0	603人	22日	27.4人
平成26年8月	61人		3	9	22	19	4	4	0	540人	21日	25.7人
平成26年9月	60人		3	9	22	16	6	4	0	555人	20日	27.8人
平成26年10月	61人		3	8	21	18	7	4	0	548人	21日	26.1人
平成26年11月	59人		3	8	20	16	7	5	0	455人	18日	25.3人
平成26年12月	58人		3	7	20	15	8	4	1	462人	19日	24.3人
平成27年1月	55人		4	7	18	15	8	3	0	453人	19日	23.8人
平成27年2月	58人		3	7	18	15	11	3	1	465人	19日	24.5人
平成27年3月	57人		3	7	17	14	11	3	2	544人	22日	24.7人
平成26年度末集計			37	98	233	201	83	45	4	6218人	244日	25.5人

通所介護事業利用状況一覽

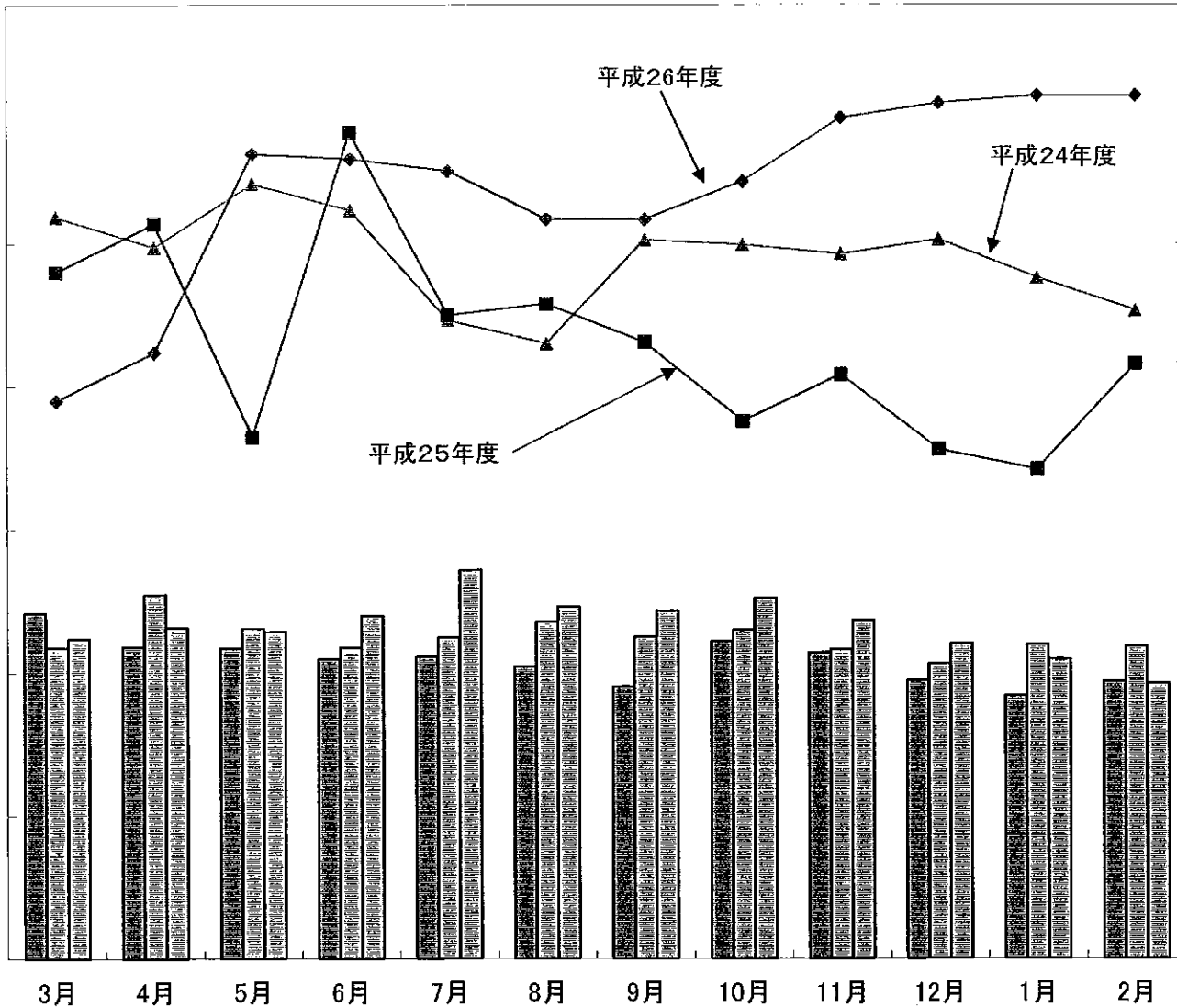


通所介護・訪問介護事業介護報酬推移表

通所介護

訪問介護
1,600,000円

9,000千円
7,500千円
6,000千円
4,500千円
3,000千円
1,500千円
千円



通所介護報酬
 ■ 平成24年度
 ▨ 平成25年度
 ▩ 平成26年度
 訪問介護報酬
 ▲ 平成24年度
 ■ 平成25年度
 ◆ 平成26年度

9. 平成 26 年度 障害福祉サービス事業

1) 職員配置

- ・ホームヘルパー 正職員 1名
- 嘱託職員 1名
- 臨時職員 5名

2) 居宅介護（支援費）利用 人数・回数

	利用回数	利用時間	利用人数	ヘルパー数
H26. 3	7	7	1	2
4	8	8	1	2
5	8	8	1	2
6	8	8	1	2
7	9	9	1	2
8	8	8	1	2
9	9	9	1	2
10	8	8	1	2
11	8	8	1	2
12	8	8	1	2
H27. 1	0	0	0	0
2	3	3	1	1
合計	84回	84時間		